



# *monitoreo* *mercado* *eléctrico*

BOLETÍN SEMANAL

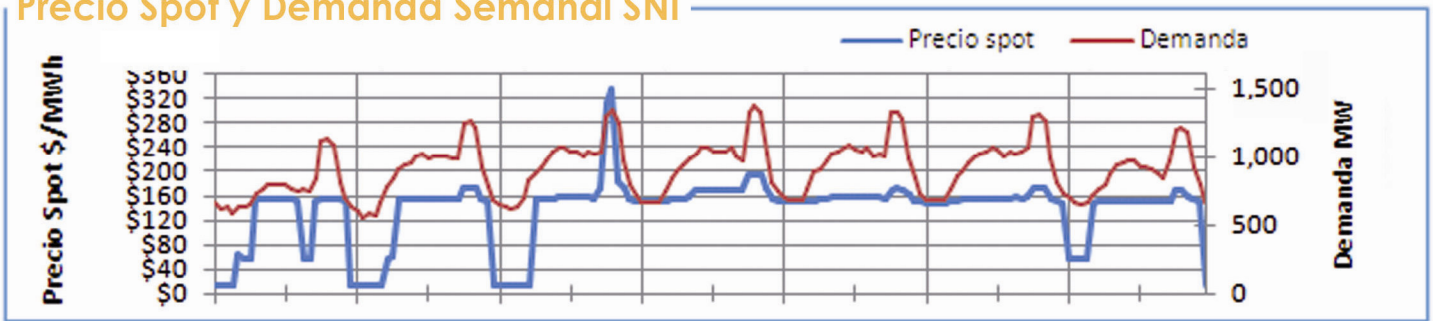


Comisión Nacional de Energía Eléctrica

*del 3 al 9 de*  
*agosto 2008*

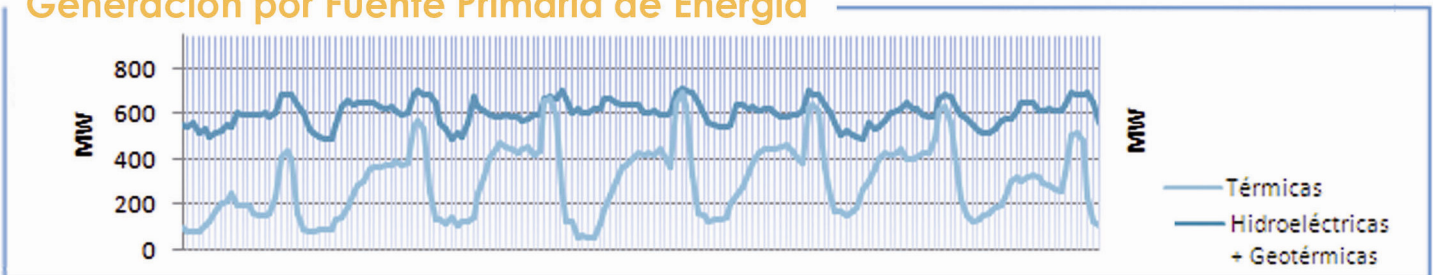
## monitoreo del 3 al 9 de agosto 2008

### Precio Spot y Demanda Semanal SNI



El Precio Spot tuvo un promedio de 137.84 \$/MWh con una variación de \$ 4.33 respecto a la semana anterior, con un máximo de 334.31 \$/MWh el día martes a las 20 hrs. Y un mínimo de 13.74 \$/MWh el lunes a la 1 hr. La demanda SNI tuvo un promedio de 904.94 MW, la demanda máxima fue el día miércoles a las 19:30 hrs. con 1,369.04 MW y una mínima de 553.52 MW el día lunes a las 2 hrs. El coeficiente de correlación entre el precio y la demanda fue de 0.4769.

### Generación por Fuente Primaria de Energía



### FACTOR DE PLANTA

	Hidro	Geo	Térmica
MIN.	67%	60%	5%
MAX.	98%	100%	70%

La tabla de arriba representa el porcentaje de utilización respecto a la capacidad instalada para las plantas hidroeléctricas, geotérmicas y térmicas en el SNI.

### Exportación e Importación

Guatemala exportó al MER un total de 0.45964 GWh. El Intercambio máximo de energía del sistema Guatemalteco al MER fue de 38.77 MWh el día lunes a las 9 hrs. La importación máxima de energía del MER al sistema de Guatemala fue de -24.6 MWh el día viernes las 20:45 hrs.

Fuente: Posdespachos del AMM usando registros horarios de energía del medidor de la Subestación Guate-Este.

### Exportación e Importación de Potencia al MER



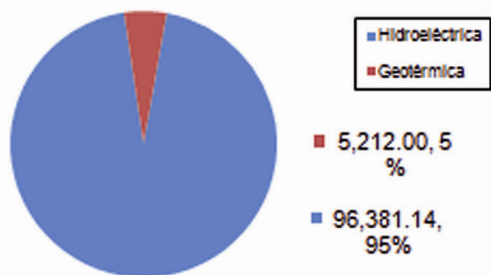
### COTAS Chixoy Amatitlán m.s.n.m.



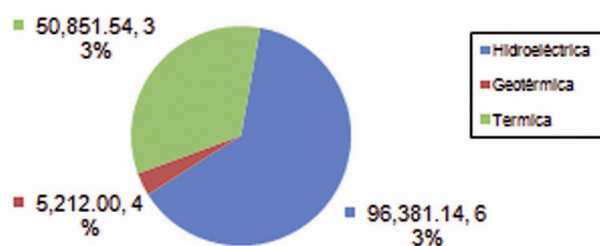
La cota de Chixoy presenta un valor de 803.05 a 803.07 m.s.n.m. con una variación de 0.02 m. La cota de Amatitlán presenta un valor de 1,188.77 a 1,188.75 m.s.n.m. con una variación de -0.02 m. Cota de rebalse de Chixoy: 803 m.s.n.m.

Nota: m.s.n.m. = metros sobre nivel del mar  
cota = nivel del agua

### Generación Semanal por Recursos Renovables (MWh)



### Generación por fuente primaria de energía (MWh)

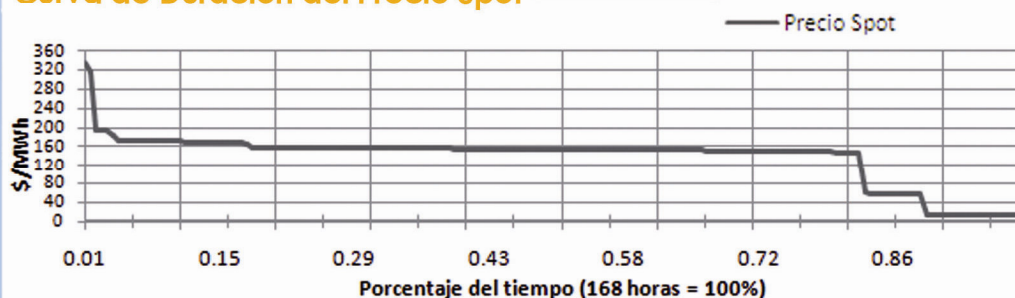


### Demanda Programada Vrs. Real

La relación entre la demanda programada y el posdespacho se comportó con una desviación máxima de 8.1% y una mínima de 0.0124%, con un promedio de 2.24%, lo cual representa un desvío de 84.6MW, -0.09MW y 2.24MW respectivamente. El error máximo fue de 9.67% el día domingo a las 18 hrs. El MAPE fue de 2.26% mientras que la semana anterior fue de 2.4%.

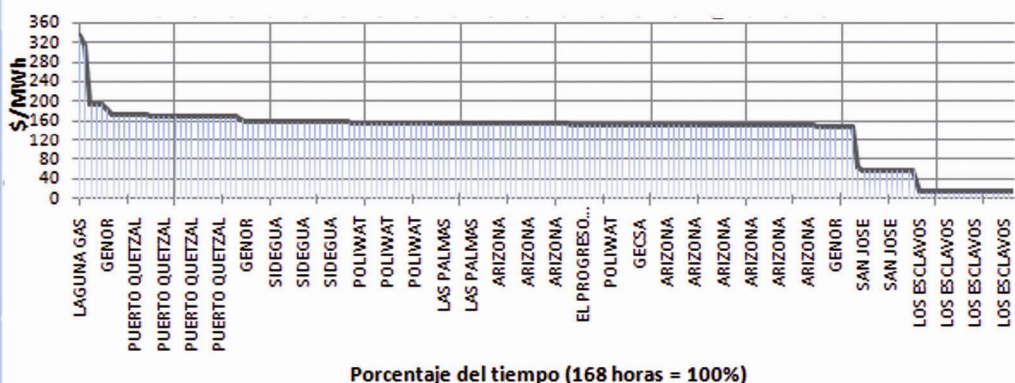


### Curva de Duración del Precio Spot



El 1 % del tiempo durante la semana el precio Spot se mantuvo al rededor de 315 US \$/MWh. El 64% del tiempo se mantuvo en un valor alrededor de 146 a 159 US\$/MWh. El 10% del tiempo se mantuvo un valor alrededor de 13 US\$/MWh.

### Identificación de Generador Marginal



Se puede observar que los generadores que determinaron el precio del Mercado Spot, fueron: Arizona con 26%, Puerto Quetzal con 12%, y Los Esclavos con 11% de participación en la semana.

RESUMEN	Precio Spot	Demanda SNI	Hidro +Geo	Térmica	INT	Programa	Desviación %	Error %
MAX	334.31 \$/MWh	1,369.04 MW	707.46 Mw	692.17 MW	38.77MW	1,319.50 MW	9.67%	9.67%
MIN	13.74 \$/MWh	553.52 MW	480.50 MW	51.70 MW	(16.91) MW	565.90 MW	0.0124%	0.01%
PROM	137.84 \$/MWh	904.94 MW	604.72 MW	302.69 MW	2.74 MW	909.69 MW	2.24%	2.26%

Coefficiente de Correlación Precio Demanda **0.4770**

#### Resumen Combustibles

	Anterior	Actual
US Gulf	103.55	99.13
NY Cargo	103.07	98.76
WTI	124.58	118.69

-4.42 ↓  
-4.31 ↓  
-5.89 ↓

EL precio a futuro del WTI en la semana se situó en un valor de 118.69 \$/BBL para entrega septiembre. El promedio móvil de 5 días el Bunker NY Cargo 1% fue 98.76 \$/BBL., el US Gulf 3% fue 99.13 \$/BBL.